

Nominačky pro MS, AMS a SP 25.-26.6.2018 Harrachov

Status

- open (při větším počtu externích zájemců bez záruky společného ubytování)

Přihlášky

Do pondělí 18.6. 12:00 (poledne)

Členové RD a U23: na reprewebu

Zájemci mimo RD:

mailem na radovan@post.cz (uvedte i zájem o ubytování a číslo SI)

Vklady

	RDA	RDB	U23	ostatní
záv. + ubyt.sPP*	0,-	300,-	600,-	1000,-
záv. bez ubyt	0,-	0,-	0,-	300,-

* zahrnuje stravování Po večeře - Út oběd po záv.

Všem členům RD, U23 a JRD bude proplaceno přiměřené cestovné.

U členů RD a U23 se automaticky počítá se společným ubytováním v centru. Ostatní nechť prosím uvedou zájem o ubytování v přihlášce.

Vklady můžete poslat na repreúčet 2486264143/0800 nebo zaplatit na místě v hotovosti.

Program

PO 25.6.	19:00	večeře
	20:00	informační schůze
ÚT 26.6.	10:30	start 00

Terén

Mapa Polana Jakuszycka, stav 2016, 1:15.000 mapovali Dwojak, Morawski

Horská nerovná podložka, místy kamenitá, místy měkká, místy prořezávky.

Viditelnost místy snižena. Polootevřené oblasti.

Relativně malá členitost – svahy a plošší temena.

Délky tratí cca

D 75´ H 90´

Centrum závodů a ubytování

Penzion U hajného Bedřicha Harrachov

http://www.penzionbedrich.harrachov.cz/kon_takt.html

Stravování

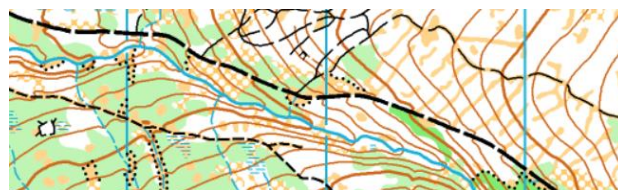
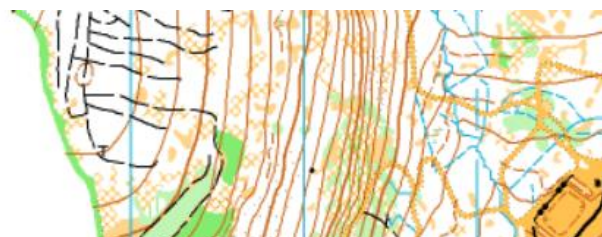
plná penze PO večeře – ÚT oběd

Doprava

Prosíme využijte automodul ať máme přehled.

Detailní pokyny k závodu

Budou zveřejněné zřejmě až v pondělí 25.6.



...Dalšími sledovanými závody této nominační série jsou v souladu s nom.kritérii AM ČR sprint v Mikulově a MČR middle TBM.

/11.6.2018 RN